

### Unidade de Planejamento do rio Itapocuzinho

A Unidade de Planejamento da sub-bacia do rio Itapocuzinho está localizada numa região de cabeceiras íngreme e vales encaixados. Seus principais índices de análise morfológica estão exibidos na Tabela 5.

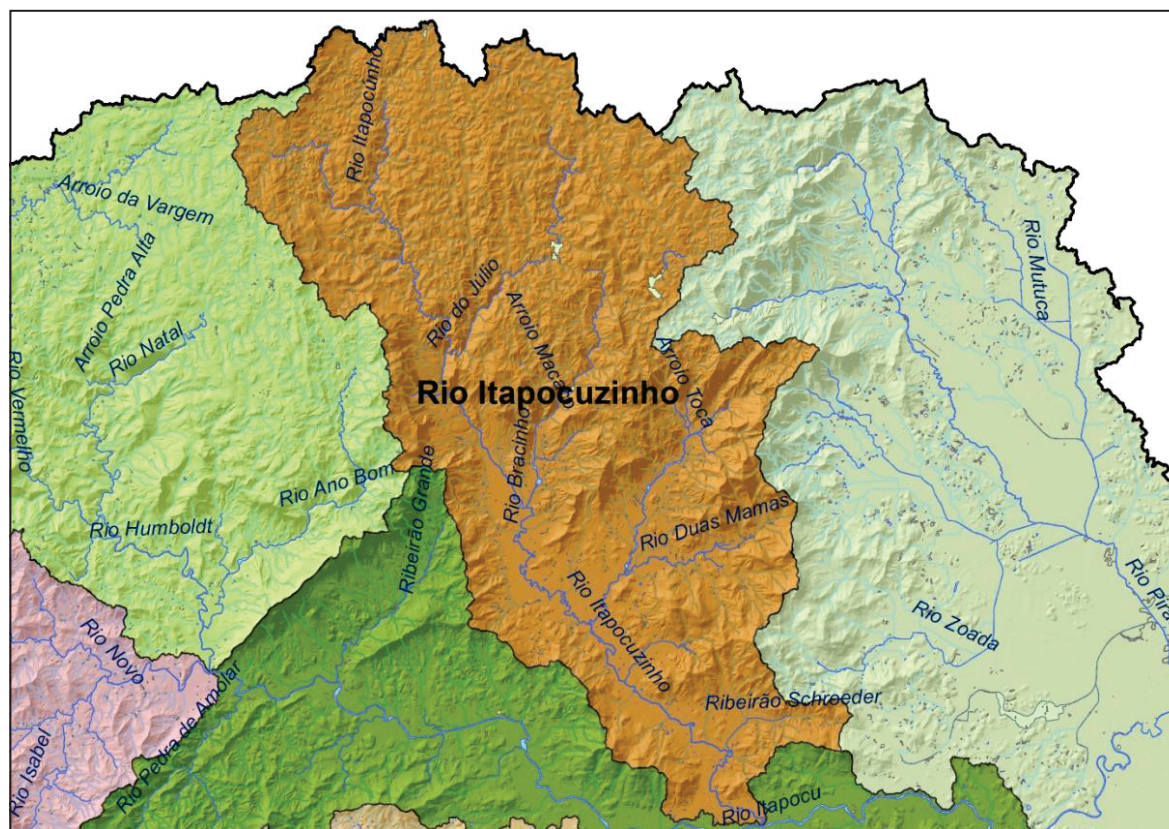
A Unidade de Planejamento do rio Itapocuzinho possui potencial de

produção de sedimentos, por erosão pluviométrica, em nível de bacia hidrográfica do rio Itapocu.

Os principais cursos d'água identificados na sub-bacia do rio Itapocuzinho são: rio Itapocuzinho, rio duas Mamas, rio Bracinho, rio do Julio, ribeirão Manso entre outros córregos.

Tabela 5 - Características físicas da Unidade de Planejamento do rio Itapocuzinho.

Característica	Resultados
Área	392,33 km <sup>2</sup>
Contribuição para a área total	13,44%
Perímetro da bacia	190,11 km
Coefficiente de compacidade	2,69
Fator de forma	4,04
Inversor de forma	0,25
Comprimento do rio Principal (Rio Itapocuzinho)	39,79 km
Densidade de rios	1,51
Densidade de drenagem	1,33



Unidade de Planejamento da sub-bacia do rio Itapocuzinho